

ITA



redwell®

RISCALDAMENTO ALL'INFRAROSSO

CATALOGO TECNICO
2023/24



Calore sano e design innovativo: è questo il motto di REDWELL che abbina soluzioni pratiche alla bellezza grazie ad un elevatissimo livello qualitativo e un semplice funzionamento, ma nel rispetto della tradizione dell'accurata produzione austriaca.



IL PRINCIPIO A INFRAROSSI

A differenza degli impianti di riscaldamento convenzionali, le soluzioni REDWELL non riscaldano solo l'aria degli ambienti, ma soprattutto la muratura.

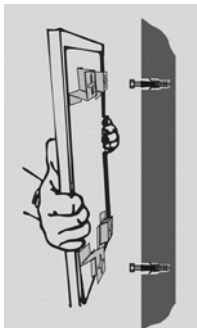
Le pareti accumulano il calore più a lungo dell'aria e lo restituiscono all'ambiente. Gli impianti di riscaldamento a infrarossi REDWELL generano un calore piacevole, simile a quello dei raggi solari.

In questo modo si ottiene un risultato positivo: un clima gradevole e salutare negli ambienti. E il tutto è racchiuso in un design elegante.

SOLUZIONI A INFRAROSSI PER TUTTA LA CASA

È possibile utilizzare gli impianti di riscaldamento a infrarossi REDWELL sia come soluzione supplementare che, ovviamente, come forma di riscaldamento di tutta l'abitazione. Gli impianti di riscaldamento a infrarossi REDWELL si abbinano alla perfezione in ambienti umidi, zone cucina o anche camerette dei bambini e disimpegni permettendo di riscaldare tutta la casa in modo elegante ed efficace con un calore accogliente.

Grazie ad una sofisticata integrazione nello spazio abitativo e persino alla "mimetizzazione" da oggetti d'arte, le soluzioni REDWELL riscaldano gli ambienti desiderati in modo piacevole e discreto.



È sufficiente collegarli e attivarli per concedersi subito un gradevole calore. Il riscaldamento diventa semplicissimo. E per tutta la casa.

Il personale REDWELL sarà lieto di fornire assistenza ai clienti nella pianificazione del posizionamento ottimale dei riscaldatori desiderati nelle abitazioni.

L'esperienza pluriennale assicura una realizzazione professionale: la garanzia di 10 anni sui prodotti REDWELL parla da sé.

PANORAMICA DEI VANTAGGI

- Qualità della produzione austriaca
- Elevatissimi standard dei materiali e delle lavorazioni
- Calore gradevole
- Aria sana degli ambienti
- Prevenzione delle muffe
- Bassi costi d'installazione e d'esercizio
- Ridotto elettrosmog
- Perfetta integrazione nel locale desiderato
- Neutralità delle emissioni di CO² con corrente elettrica ecologica
- Design esclusivo
- Possibilità di personalizzazione
- Efficienza e risparmio energetico
- Riscaldamento senza polveri
- Ampia gamma dell'assortimento
- 10 anni di garanzia



WE-LINE

Grazie al suo design discreto, questa serie rappresenta il bestseller di REDWELL.

SPECIFICHE TECNICHE

Finitura: acciaio inox verniciato a polvere, RAL 9016

Lato posteriore: acciaio inox 3D ricotto in bianco

Classe di protezione: IP40 (spina elettrica),
IP65 (collegamento fisso)

Montaggio: possibilità di montaggio a parete e a soffitto

Modello	Potenza	Peso	Dimensioni
WE250	250 Watt	ca. 6 kg	706 x 306 x 18 mm
WE350	350 Watt	ca. 8 kg	606 x 506 x 18 mm
WE420	420 Watt	ca. 10 kg	1006 x 386 x 18 mm
WE 500	500 Watt	ca. 13 kg	756 x 756 x 18 mm
WE600	600 Watt	ca. 15 kg	1006 x 606 x 18 mm
WE800	800 Watt	ca. 17 kg	1606 x 426 x 18 mm
WE900	900 Watt	ca. 21 kg	1206 x 706 x 18 mm
WE1100	1100 Watt	ca. 25 kg	1606 x 606 x 18 mm
WE1300	1300 Watt	ca. 30 kg	1806 x 706 x 18 mm
WE1600	1600 Watt	ca. 39 kg	2006 x 806 x 18 mm



PERSONALIZZAZIONE DEL MODELLO A LIBERA INSTALLAZIONE

Come accessori variabili, REDWELL mette a disposizione i piedini per le versioni WE/R600 e WE/R900 o WE/R250 e WE/R420. Il design moderno si adatta a tutte le finiture.



Accessori
Piedini DIY
250/420



Accessori
Piedini DIY 600/900

QUADRO TERMICO DELL'IMMAGINE

I quadri termici riscaldanti REDWELL soddisfano le esigenze dei clienti grazie alla loro varietà di opzioni. È possibile scegliere tra un'ampia gamma di fantasie disponibili o richiedere la stampa di proprie fotografie.

SPECIFICHE TECNICHE

Finitura: Acciaio inox verniciato a polvere, RAL 9016

Lato posteriore: acciaio inox 3D ricotto in bianco

Classe di protezione: IP40 (spina elettrica), IP65 (collegamento fisso)

Montaggio: possibilità di montaggio a parete e a soffitto

Nota: qualità dell'immagine consigliata: risoluzione 300 dpi
Se lo si desidera, le immagini possono essere stampate anche su vetro (vedere Riscaldamento dell'immagine su vetro a pag. 16).

Modello	Potenza	Peso	Dimensioni
WE250	250 Watt	ca. 6 kg	706 x 306 x 18 mm
WE350	350 Watt	ca. 8 kg	606 x 506 x 18 mm
WE420	420 Watt	ca. 10 kg	1006 x 386 x 18 mm
WE 500	500 Watt	ca. 13 kg	756 x 756 x 18 mm
WE600	600 Watt	ca. 15 kg	1006 x 606 x 18 mm
WE800	800 Watt	ca. 17 kg	1606 x 426 x 18 mm
WE900	900 Watt	ca. 21 kg	1206 x 706 x 18 mm
WE1100	1100 Watt	ca. 25 kg	1606 x 606 x 18 mm
WE1300	1300 Watt	ca. 30 kg	1806 x 706 x 18 mm
WE1600	1600 Watt	ca. 39 kg	2006 x 806 x 18 mm



ROUND

La versione rotonda Round si inserisce armoniosamente in qualsiasi progettazione degli ambienti.

SPECIFICHE TECNICHE

Finitura: acciaio inox verniciato a polvere, RAL 9016

Lato posteriore: acciaio inox 3D ricotto in bianco

Classe di protezione: IP40 (spina elettrica),
IP65 (collegamento fisso)

Montaggio: possibilità di montaggio a parete e a soffitto

Modello	Potenza	Peso	Dimensioni
Middleround	400 Watt	ca. 10 kg	Ø 710 x 18 mm
Largeround	610 Watt	ca. 15 kg	Ø 900 x 18 mm



ROUND DELL'IMMAGINE

La versione rotonda Round si inserisce armoniosamente in qualsiasi progettazione degli ambienti.

SPECIFICHE TECNICHE

Finitura: acciaio inox verniciato a polvere, RAL 9016

Lato posteriore: acciaio inox 3D ricotto in bianco

Classe di protezione: IP40 (spina elettrica),
IP65 (collegamento fisso)

Montaggio: possibilità di montaggio a parete e a soffitto

Nota: qualità dell'immagine consigliata: risoluzione 300 dpi

Modello	Potenza	Peso	Dimensioni
Middleround	400 Watt	ca. 10 kg	Ø 710 x 18 mm
Largerground	610 Watt	ca. 15 kg	Ø 900 x 18 mm



PIPEWAVE

La colonna di riscaldamento a infrarossi è indicata per un'applicazione flessibile. PIPEWAVE è adatta al montaggio a parete e a soffitto o è disponibile come modello a libera installazione (alla pagina 24).

SPECIFICHE TECNICHE

Finitura: alluminio verniciato a polvere, RAL 9016

Classe di protezione: IP40 (spina elettrica),
IP40 (collegamento fisso)

Montaggio: possibilità di montaggio a parete e a soffitto o
disponibilità come modello a libera installazione

Nota: disponibile anche in vari colori RAL

Modello di montaggio	Potenza	Peso	Dimensioni
Pipewave 300	300 Watt	ca. 4 kg	Ø 200 x 515 mm
Pipewave 600	600 Watt	ca. 7 kg	Ø 200 x 1015 mm
Pipewave 900	900 Watt	ca. 10 kg	Ø 200 x 1515 mm
Pipewave 1200	1200 Watt	ca. 12 kg	Ø 200 x 2015 mm



PANELWAVE

La serie Panelwave, appositamente sviluppata per soffitti d'innesto a griglia, rappresenta una soluzione discreta e salvaspazio per riscaldare gli ambienti in modo efficiente.

SPECIFICHE TECNICHE

Finitura: acciaio inox verniciato a polvere, RAL 9016

Classe di protezione: IP65 (collegamento fisso)

Montaggio: Panelwave si installa in sistemi a binario di soffitti d'innesto a griglia.



Modello	Potenza	Peso	Dimensioni
Panelwave I	430 Watt	ca. 11 kg	618 x 618 x 22 mm
Panelwave II	430 Watt	ca. 9 kg	598 x 598 x 22 mm



IMPIANTI DI RISCALDAMENTO SMALTATI

Gli impianti di riscaldamento smaltati sono disponibili con una finitura bianca. Un telaio in alluminio di alta qualità incornicia il pannello di riscaldamento.

SPECIFICHE TECNICHE

Finitura: acciaio rivestito in ceramica, bianco (RAL 9016), telaio in alluminio

Lato posteriore: acciaio inox 3D ricotto in bianco

Classe di protezione: IP40 (spina elettrica), IP40 (collegamento fisso)

Montaggio: possibilità di montaggio a parete e a soffitto



Modello	Potenza	Peso	Dimensioni
R600	600 Watt	ca. 13 kg	1006 x 606 x 17 mm
R900	900 Watt	ca. 18 kg	1206 x 706 x 17 mm
R1100	1100 Watt	ca. 20 kg	1606 x 606 x 17 mm



LAVAGNE TERMICHE

Le lastre termiche sono la soluzione ideale per l'ufficio e la cucina per annotare gli appunti più importanti o le liste della spesa.

È possibile scrivere sulla superficie con gessetti o penne a gesso.

SPECIFICHE TECNICHE

Finitura: acciaio rivestito in ceramica, ardesia, telaio in alluminio

Lato posteriore: acciaio inox 3D ricotto in bianco

Classe di protezione: IP40 (spina elettrica),

IP40 (collegamento fisso)

Montaggio: possibilità di montaggio a parete e a soffitto



Modello	Potenza	Peso	Dimensioni
R600	600 Watt	ca. 13 kg	1006 x 606 x 17 mm
R900	900 Watt	ca. 18 kg	1206 x 706 x 17 mm
R1100	1100 Watt	ca. 20 kg	1606 x 606 x 17 mm



SPECCHI TERMICI

Grazie alla sua intramontabile eleganza, gli specchi termici offrono molteplici possibilità d'applicazione. Tuttavia, vengono utilizzati soprattutto nei bagni. Provare per credere!

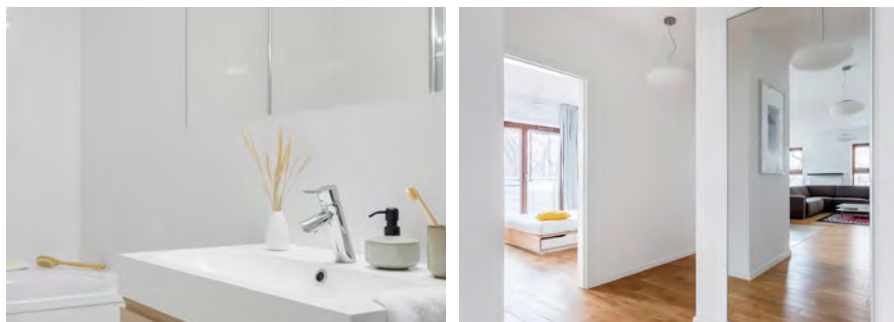
SPECIFICHE TECNICHE

Finitura: vetro di sicurezza - cromatura a specchio

Lato posteriore: acciaio inox 3D ricotto in bianco

Classe di protezione: IP40 (spina elettrica),
IP65 (collegamento fisso)

Montaggio: possibilità di montaggio a parete



Modello	Potenza	Peso	Dimensioni
R350	350 Watt	ca. 11 kg	620 x 520 x 19 mm
R420	420 Watt	ca. 12 kg	1020 x 400 x 19 mm
R600	600 Watt	ca. 21 kg	1020 x 620 x 19 mm
R800	800 Watt	ca. 23 kg	1620 x 440 x 19 mm
R900	900 Watt	ca. 29 kg	1220 x 720 x 19 mm
R1100	1100 Watt	ca. 32 kg	1620 x 620 x 19 mm



SPECCHI TERMICI ROUND

La versione a specchio rotondo è una buona alternativa se preferisci le forme morbide!

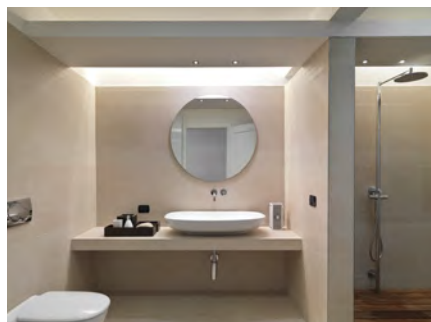
SPECIFICHE TECNICHE

Finitura: vetro di sicurezza - cromatura a specchio

Lato posteriore: acciaio inox 3D ricotto in bianco

Classe di protezione: IP40 (spina elettrica),
IP65 (collegamento fisso)

Montaggio: possibilità di montaggio a parete



Modello	Potenza	Peso	Dimensioni
Middleround	400 Watt	ca. 17 kg	Ø 722 x 19 mm
Largeround	610 Watt	ca. 21,7 kg	Ø 912 x 19 mm



SCALDASALVIETTE

È possibile utilizzare lo scaldasalviette REDWELL 2.0 anche come sistema di riscaldamento completo del bagno. È possibile attivare lo scaldasalviette per due ore selezionando un pulsante o regolarlo attraverso un termoregolatore esterno. Sono disponibili in tre formati caratterizzati in tre diverse varianti di vetro.

SPECIFICHE TECNICHE

Finitura: vetro di sicurezza - cromatura a specchio | vetro di sicurezza - rivestimento ceramico | vetro di sicurezza - stampa e rivestimento ceramico
Portasciugamani in acciaio inox

Lato posteriore: acciaio inox 3D ricotto in bianco

Classe di protezione: IP54 (collegamento fisso, cavo di collegamento a 4 poli)

Montaggio: possibilità di montaggio a parete

Selezione della finitura:



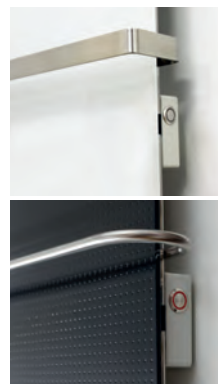
Specchio



Vetro nero liscio

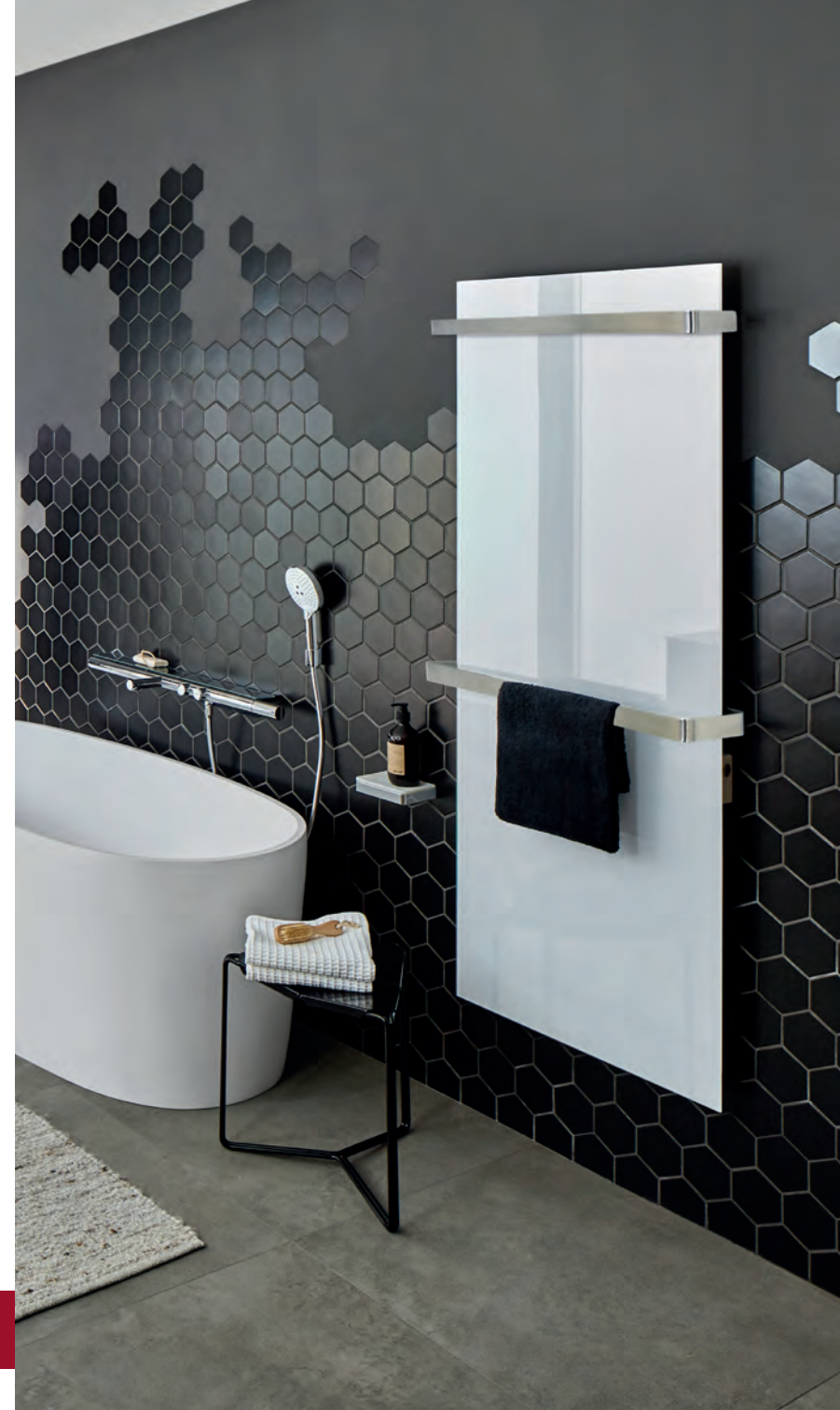


Vetro bianco liscio



Interruttore ON/OFF illuminato a lato del pannello

Modello	Potenza	Peso	Dimensioni
H480	480 Watt	21 kg circa	Pannello: 1020 x 620 x 19 mm 1 portasciugamani con 715 x 90 mm
H500	500 Watt	25 kg circa	Pannello: 1620 x 440 x 19 mm 2 portasciugamani con 550 x 90 mm
H700	700 Watt	34 kg circa	Pannello: 1620 x 620 x 19 mm 2 portasciugamani con 715 x 90 mm



PANNELLI IN VETRO TERMICI

Per quanto riguarda i pannelli in vetro termici, il calore piacevole incontra un design di buon gusto. In versione bianca o nera, la finitura liscia fa risplendere i locali desiderati.

SPECIFICHE TECNICHE

Finitura: vetro di sicurezza con rivestimento ceramico

Lato posteriore: acciaio inox 3D ricotto in bianco

Classe di protezione: IP40 (spina elettrica),
IP65 (collegamento fisso)

Montaggio: possibilità di montaggio a parete

Selezione della finitura:



Vetro nero
liscio



Vetro bianco
liscio

Modello	Potenza	Peso	Dimensioni
R350	350 Watt	ca. 11 kg	620 x 520 x 19 mm
R420	420 Watt	ca. 12 kg	1020 x 400 x 19 mm
R600	600 Watt	ca. 21 kg	1020 x 620 x 19 mm
R800	800 Watt	ca. 23 kg	1620 x 440 x 19 mm
R900	900 Watt	ca. 29 kg	1220 x 720 x 19 mm
R1100	1100 Watt	ca. 32 kg	1620 x 620 x 19 mm
Middleround	400 Watt	ca. 17 kg	Ø 722 x 19 mm
Largerground	610 Watt	ca. 21,7 kg	Ø 912 x 19 mm



RISCALDAMENTO DELL'IMMAGINE IN VETRO

È possibile scegliere la decorazione desiderata da una collezione di immagini selezionata o una personalizzazione per il quadro termico in vetro.

SPECIFICHE TECNICHE

Finitura: stampa ESG e rivestimento ceramico

Lato posteriore: acciaio inox 3D ricotto in bianco

Classe di protezione: IP40 (spina elettrica), IP65 (collegamento fisso)

Montaggio: possibilità di montaggio a parete

Nota: qualità dell'immagine consigliata: risoluzione 300 dpi

Modello	Potenza	Peso	Dimensioni
G250	250 Watt	ca. 9 kg	720 x 320 x 19 mm
G350	350 Watt	ca. 11 kg	620 x 520 x 19 mm
G420	420 Watt	ca. 12 kg	1020 x 400 x 19 mm
G600	600 Watt	ca. 21 kg	1020 x 620 x 19 mm
G800	800 Watt	ca. 23 kg	1620 x 440 x 19 mm
G900	900 Watt	ca. 29 kg	1220 x 720 x 19 mm
G1100	1100 Watt	ca. 32 kg	1620 x 620 x 19 mm
G1600	1600 Watt	ca. 50 kg	2020 x 820 x 19 mm



PANNELLI IN VETRO TERMICI DESIGN-LINE

La Design Line conferisce al pannello Redwell un tocco di stile. Linee e strutture sottili adornano con eleganza la superficie.

SPECIFICHE TECNICHE

Finitura: vetro di sicurezza con rivestimento ceramico

Lato posteriore: acciaio inox 3D ricotto in bianco

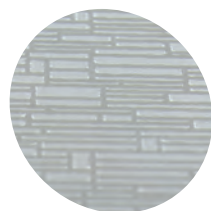
Classe di protezione: IP40 (spina elettrica),
IP65 (collegamento fisso)

Montaggio: possibilità di montaggio a parete

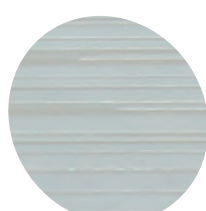
Strutture disponibili:



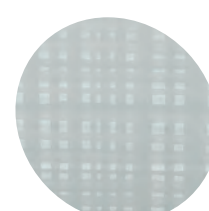
Uadi bianco



Granolla bianco



Leinen bianco



Crossing bianco



Satinato Plus bianco
matt



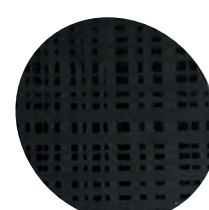
Uadi nero



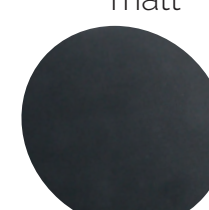
Granolla nero



Leinen nero



Crossing nero



Satinato Plus nero
matt



RISCALDAMENTO IN VETRO EXCLUSIVE-LINE

Il riscaldamento in vetro REDWELL ottiene una nota speciale attraverso la "Linea Esclusiva":
Le incisioni fini rendono la superficie moderna ed esclusiva.

Liberta' di scelta!

La Exclusive-Line è disponibile in quattro finiture superficiali e in otto squisite varianti strutturali!

Finiture disponibili:



Vetro
nero liscio



Vetro
nero glassato



Vetro
bianco liscio



Vetro
glassato
satinato

Strutture disponibili:



Chiemsee



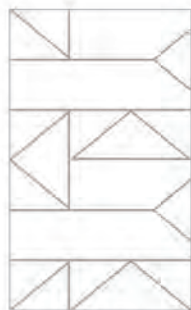
Gampo



Marassi



Sesto



Flers



Lattes



Louvre



Misato



CHIEMSEE NERO GLASSATO SATINATO



AVVISO SUL COPYRIGHT DISEGNI IN VETRO DI SYLVIA ARTAUFG

RISCALDAMENTO IN VETRO EXCLUSIVE-LINE

SPECIFICHE TECNICHE

Finitura: vetro di sicurezza con rivestimento ceramico

Le strutture di design sono fresate nel vetro come una scanalatura tagliata e lucidata.

Lato posteriore: acciaio inox 3D ricotto in bianco

Classe di protezione: IP40 (spina elettrica), IP65 (collegamento fisso)

Montaggio: possibilità di montaggio a parete



EXCLUSIVE & DESIGNLINE:

Modello	Potenza	Peso	Dimensioni
R600	600 Watt	ca. 21 kg	1020 x 620 x 19 mm
R800	800 Watt	ca. 23 kg	1620 x 440 x 19 mm
R900	900 Watt	ca. 29 kg	1220 x 720 x 19 mm
R1100	1100 Watt	ca. 32 kg	1620 x 620 x 19 mm



RONDO

Il RONDO è ideale per soggiorni alti, scale, ingressi o atri.

SPECIFICHE TECNICHE

Finitura: rivestito di metallo

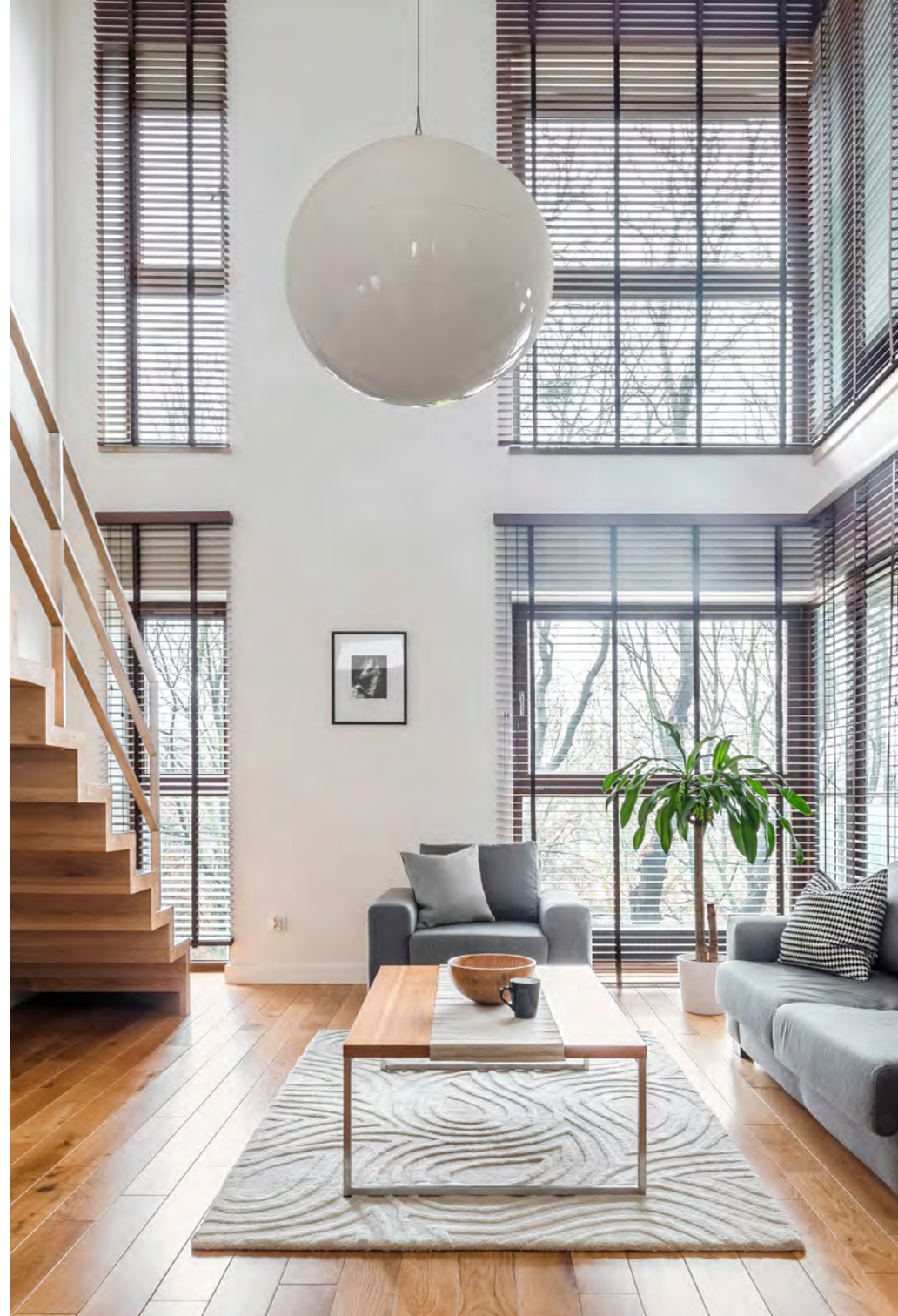
Classe di protezione: IP40 (collegamento fisso)

Montaggio: è necessario montare i componenti ad un'altezza non raggiungibile dalle persone (almeno 3 m).

Nota: disponibile in bianco, nero e grigio argento



Modello	Potenza	Peso	Dimensioni
Rondo 600	1050 Watt	ca. 15 kg	Ø 600 mm



2IN1 - HEAT & LIGHT

Riscaldamento e illuminazione in un unico apparecchio. L'obiettivo dello sviluppo produttivo di 2IN1 - Heat & Light è quello di conservare le risorse attraverso un impianto di riscaldamento e illuminazione a basso consumo energetico.

SPECIFICHE TECNICHE

Finitura: acciaio inox verniciato a polvere, RAL 9005 all'esterno, RAL 9006 all'interno

Classe di protezione: IP65 (collegamento fisso)

Montaggio: è necessario montare i componenti ad un'altezza non raggiungibile dalle persone (almeno 3 m).

Nota: Possibile fonte di luce individuale



Modello	Potenza	Peso	Dimensioni
S	1250 Watt	ca. 30 kg	Ø 1270 x 370 mm
M	2500 Watt	ca. 40 kg	Ø 1270 x 540 mm
L	3400 Watt	ca. 50 kg	Ø 1270 x 620 mm

PRODOTTO
PLURI-
PREMIATO



DISKUS

Il modello Diskus è un impianto di riscaldamento a soffitto ad alte prestazioni, indicato in modo specifico per locali e saloni alti.

SPECIFICHE TECNICHE

Finitura: acciaio verniciato a polvere, nero (RAL 9005)

Classe di protezione: IP40 (collegamento fisso)

Montaggio: è necessario montare i componenti ad un'altezza non raggiungibile dalle persone (almeno 3 m).



Modello	Potenza	Peso	Dimensioni
Diskus	1100 Watt	ca. 12 kg	Ø 800 x 270 mm

AKTIVIST - RISCALDAMENTO E ILLUMINAZIONE

Aktivist è una moderna colonna di riscaldamento a infrarossi e funge da particolare polo d'attrazione per tutti gli sguardi, anche con una disposizione a gruppi.

Gli apparecchi sono disponibili in diverse varianti da 50 - 200 cm per consentire un'applicazione flessibile.

L'abbinamento di illuminazione e riscaldamento permette di condividere la fonte di energia per aree residenziali private, padiglioni destinati da eventi, uffici e edifici commerciali.

SPECIFICHE TECNICHE

Materiali: corpo cavo tubolare con superficie in alluminio verniciato a polvere, tecnologia di riscaldamento a infrarossi con aperture di fuoriuscita, luce LED (5 Watt, 700 Lumen) sul lato frontale inferiore

Classe di protezione: IP40 (spina elettrica), IP40 (collegamento fisso)

Montaggio: Possibilità di montaggio a soffitto

Nota: disponibile anche in vari colori RAL



Modello	Potenza	Peso	Dimensioni
Aktivist XS	300 Watt	ca. 5 kg	Ø 200 x 515 mm
Aktivist S	600 Watt	ca. 7 kg	Ø 200 x 1015 mm
Aktivist M	900 Watt	ca. 10 kg	Ø 200 x 1515 mm
Aktivist L	1200 Watt	ca. 12 kg	Ø 200 x 2015 mm



PIPEWAVE

MODELLO DI LIBERA INSTALLAZIONE

La colonna riscaldante a infrarossi per un uso flessibile.
Il Pipewave come modello indipendente può essere posizionato individualmente a seconda del fabbisogno di calore.

SPECIFICHE TECNICHE

Finitura: alluminio verniciato a polvere, bianco (RAL 9016)

Classe di protezione: IP40 (spina elettrica)

Modello a libera installazione

Nota: disponibile anche in vari colori RAL



Modello	Potenza	Peso	Dimensioni
Pipewave 300	300 Watt	ca. 6 kg	Ø 200 x 540 mm
Pipewave 600	600 Watt	ca. 10 kg	Ø 200 x 1040 mm
Pipewave 900	900 Watt	ca. 12 kg	Ø 200 x 1540 mm
Pipewave 1200	1200 Watt	ca. 15 kg	Ø 200 x 2040 mm



TOWER

Tower abbina il calore ad un design lineare e riesce a riscaldare l'ambiente circostante a 360°.

SPECIFICHE TECNICHE

Finitura: alluminio verniciato a polvere, bianco (RAL 9016)

Classe di protezione: IP40 (spina elettrica)

Nota: disponibile anche in vari colori RAL

Modello a libera installazione



Modello	Potenza	Peso	Dimensioni
Tower 600	640 Watt	ca. 11 kg	317 x 560 x 317 mm
Tower 1200	1200 Watt	ca. 18 kg	317 x 317 x 1086 mm
Tower 1600	1680 Watt	ca. 25 kg	317 x 317 x 1586 mm
Doubletower	1550 Watt	ca. 25 kg	317 x 580 x 1086 mm

TOWER 3IN1

Design eccellente che abbina 3 apparecchi in 1!
Riscaldamento, luce e musica.

Grazie al suo design senza tempo, la luce calda e la musica, via Bluetooth, e' in grado di creare atmosfere armoniose negli ambienti.

SPECIFICHE TECNICHE

Finitura: alluminio verniciato a polvere

Classe di protezione: IP40 (spina elettrica)

Nota: Il dispositivo è dotato di due interruttori ON/OFF illuminati, disponibile anche in vari colori RAL



Modello	Calore-potenza	Leggero-potenza	Alto-parlante	Peso	Dimensioni
Tower 3IN1	950 Watt	18 Watt, ca. 500 Lumen	30 Watt	ca. 27 kg	317 x 317 x 1590 mm



DIAMANT

Design accattivante per attirare l'attenzione in ogni stanza!
Il diamante non brilla solo per il suo aspetto espressivo,
che fa risplendere ogni ambiente, ma anche attraverso il piacevole calore a infrarossi che emette tramite le sue 12 superfici radianti.

SPECIFICHE TECNICHE

Finitura: vetro di sicurezza con rivestimento ceramico, nero liscio

Classe di protezione: IP40 (spina elettrica), IP40 (collegamento fisso)

Modello a libera installazione



Modello	Finitura	Potenza	Peso	Dimensioni
Diamant	ESG	2250 Watt	ca. 61 kg	1500 x 800 mm





LAVORAZIONE DEI MATERIALI DI ALTISSIMA QUALITÀ

- 1 Cavo di collegamento in silicone resistente alle alte temperature con spina Schuko con verniciatura spray
- 2 Staffe in zinco pressofuso nobilitate e resistenti alla ruggine
- 3 Acciaio inox lucido (radiazione termica ridotta)
- 4 Acciaio inox verniciato a polvere, RAL 9016
I pregiati materiali della finitura presentano una radiazione termica ottimizzata.
- 5 Completa sigillatura impermeabile e conseguente possibilità d'applicazione anche in aree umide

QUALITÀ AUSTRIACA

Sviluppare soluzioni d'eccellenza per i clienti e tradurle in una qualità in grado di soddisfare elevate esigenze, richiede la massima precisione durante la fase di produzione. Questo risultato si ottiene grazie ad un'accurata interazione tra i metodi di produzione artigianale e industriale. REDWELL dispone di un moderno parco macchine, che garantisce una notevole capacità produttiva, ma anche oltre 15 anni d'esperienza sul mercato.

DESIGN CERTIFICATO

Oltre ai loro numerosi brevetti, i prodotti REDWELL sono certificati nei settori della sicurezza delle apparecchiature, della bioedilizia sana, dell'elettrosmog e del design di alta qualità:



"Una produzione di alta qualità dedicata a tutti i giorni e alla sicurezza, ma adatta anche tutte le abitazioni."
Universal Design

L'esperienza di oltre 15 anni nel settore della produzione degli impianti di riscaldamento a infrarossi di alta qualità offre a REDWELL la sicurezza di garantire il funzionamento dei prodotti per 10 anni dalla data di acquisto.

Con REDWELL si può stare sicuri.

REDWELL MANUFAKTUR

REDWELL Manufaktur GmbH è un'azienda austriaca specializzata nello sviluppo e nella produzione di riscaldamenti a infrarossi di alta qualità. Il Made in Austria non è solo un criterio di qualità, è una realtà vissuta. L'azienda di successo produce tutti i prodotti interamente a mano.

www.redwell.com



20 anni
Esperienza

NOI SIAMO
PREMIATO



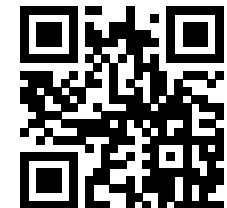


REDWELL INTERNAZIONALE

REDWELL: Il marchio è sinonimo di sofisticata tecnologia di riscaldamento! Siamo considerati pionieri nel mercato del riscaldamento a infrarossi e celebriamo un grande successo internazionale con innumerevoli clienti soddisfatti.

In molti luoghi, un'ampia rete di rivenditori offre la competenza di partner impegnati che vendono il marchio con la stessa passione che incorporiamo ogni giorno nello sviluppo e nella produzione.

Direttamente ai
rivenditori Redwell



www.redwell.com/haendler/



Aggiornamento: settembre 2023
L'azienda si riserva il diritto di apportare eventuali modifiche e non è responsabile di errori di composizione e stampa.

Redwell Manufaktur GmbH
Am Ökopark 3
A-8230 Hartberg

T: +43 3332 61 105-0
M: office@redwell.com
www.redwell.com

Sede: Hartberg. • UID: ATU50251604
Landesgericht Graz • FN.: 199694 v

www.redwell.com